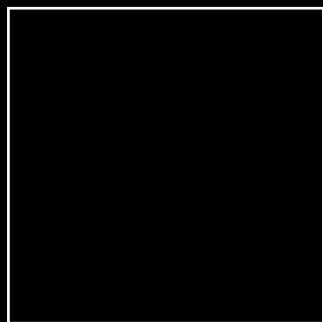
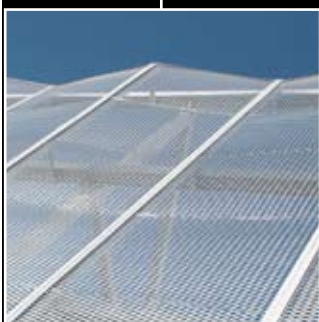


# RMIG



## **Metal extendido para la Arquitectura**



Diseño y transparencia

Perforación sin límites

# Aplicaciones



Centro comercial en Milán



Bilbao Exhibition Centre



Cerramiento de pasarela de embarque



Auditorio de Girona



Celosía solar - Aeropuerto de Helsinki



# Materiales



## Materiales

Acero

Acero inoxidable

Acero Pregalvanizado

Acero Corten

Aluminio

## Tipos de malla

				Peso	
MALLA	HILO (mm)	ESPESOR (mm)	ÁREA ABIERTA (%)	ACERO (kg/m²)	ALUMINIO (kg/m²)
13 x 42	3	1.5	53.85	5.53	1.89
13 x 42	4	2	38.47	9.84	3.38
20 x 43	5	2.5	50.00	10.00	3.44
28 x 75	6	2	57.14	6.85	2.36
28 x 75	24	1.5	0	12.00	4.43
30 x 62	6	3	60.00	9.60	3.30
25 x 62	8	3	36.00	15.36	5.28
40 x 115	12	1.5	70.00	3.60	1.24
50 x 115	20	2	20.00	12.80	4.40
70 x 200	20.6	3	41.14	14.13	4.86
80 x 200	20	3	50.00	12.00	4.13

Otros tipos de malla, consultar

## Acabados

Lacado en diversos RAL



Gris



Verde



Azul



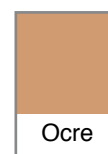
Rojo



Metálico



Marrón



Ocre

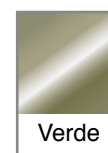
Anodizado (Aluminio)



Oro



Cobrizo



Verde



Azulado

Galvanizado posterior



Material	Malla <b>RMIG</b>	hilo/espesor
Aluminio	35 x 115	11 x 1,5



Material	Malla <b>RMIG</b>	hilo/espesor
Acero Corten	25 x 62	3 x 2



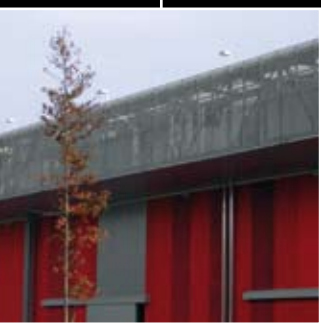
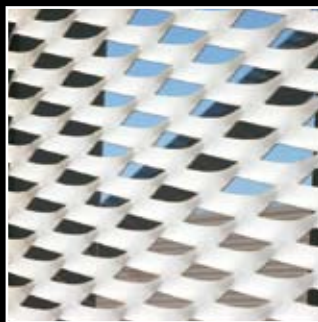
Material	Malla <b>RMIG</b>	hilo/espesor
Acero Galvanizado	13 x 42	3 x 1,5



Material	Malla <b>RMIG</b>	hilo/espesor
Acero Galvanizado	28 x 75	24 x 1,5

Fotos no a escala

**[www.rmig.com](http://www.rmig.com)**



**Spain | RMIG | P.I. Igeltzera | Barrikako Bide Kalea | 48610 Urduliz**  
**Tel. +34 94 676 00 61 | Fax +34 94 676 01 07 | [info.es@rmig.com](mailto:info.es@rmig.com)**