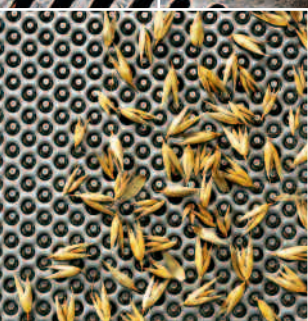


RMIG



1409

**Especialista procesando mallas
incrementa el rendimiento del cultivo**



Mejor práctica



Su rendimiento y su éxito son nuestro mejor negocio

RMIG es el líder mundial en producción y suministro de mallas de metal perforado de alta calidad para la industria de la agricultura. RMIG desarrolla y produce mallas de alta calidad diseñadas para cumplir con el gran volumen de las necesidades actuales en todos los aspectos.

Somos la compañía más grande del mundo de perforación, y estamos localizados en 13 países europeos. Con una amplia experiencia y continuo desarrollo de tecnología innovadora, ofrecemos la mejor calidad y servicio a precios competitivos. Como cooperador leal y dedicado al negocio, nos esforzamos por lograr o desarrollar la solución óptima para nuestros clientes en todo momento y en el acto.

Conocemos los requisitos de calidad de nuestros clientes en todos los aspectos y cumplimos con sus demandas con un servicio pleno, con precisión y uniformidad.

- El mayor rango de productos en el mundo
- Departamento de desarrollo y fabricación interna de troqueles
- Equipamiento de producción puntero para asegurar la productividad y la precisión
- La mayor red de proveedores de materia prima para asegurar la fiabilidad y el mejor coste posible
- Personal dedicado y motivado concentrado en sus necesidades
- Representación local en más de 20 países



RMIG

RMIG fue fundada en 1901 por el troquelista alemán Richard Müller, quien se había establecido en Copenhague unos pocos años antes. Era un troquelista habilidoso y emprendedor, y RMIG se convirtió en una compañía innovadora y visionaria, lo cual todavía perdura...

Mallas para pre-lavado



Amplio rango de mallas para toda clase de cultivos

RMIG ofrece el mayor rango de formatos de perforación para el pre-lavado. Mallas que suavemente separan los materiales no deseados de toda clase de cultivos como trigo, grano, semilla, maíz, arroz, legumbre, etc.

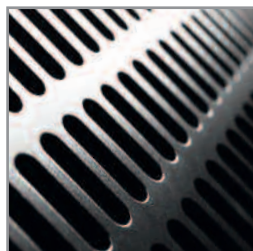
Ofrecemos un rango amplio de perforaciones precisas de agujero redondo y largo redondo en varios espesores y materiales para sus necesidades específicas.

Ejemplo



*Agujeros redondos,
paso al ancho triangular*

Ejemplo



*Agujeros largo Redondo,
paso al ancho rectangular*

Formatos a medida

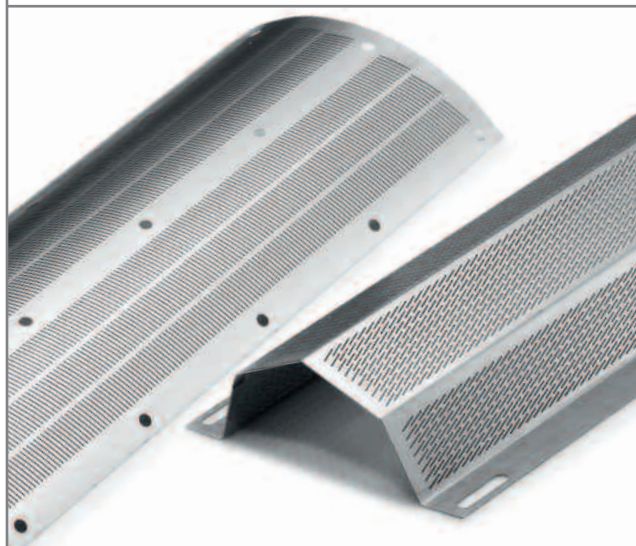
RMIG también ofrece el desarrollo de nuevos formatos y la producción interna de troqueles cooperando con usted, con objeto de optimizar el lavado de un cultivo específico.



Lavado de grano

Lavado de arroz

3



Pre-lavado

El lavado mejorará el almacenamiento del cultivo, reducirá las penalizaciones en el precio de la molienda, y mejorará la salida de la molienda y su calidad.

Limpieza del grano

La limpieza separará la paja, el pienso, las semillas, las malas hierbas, la tierra, la basura y otros materiales no deseados.

Cribado/tamizado

Los materiales no deseados pueden ser cribados a través de una malla de tamaño más pequeño.



Mallas de secado de grano

Mantenemos una alta calidad para que usted mantenga sus precios bajos

RMIG distribuye mallas en galvanizado y acero inoxidable con una óptima resistencia y flujo de aire. Garantizamos una alta calidad y un procesamiento efectivo a un coste adecuado.

Mallas para secado en silo

RMIG produce mallas de alta calidad para hacer su proceso más eficiente y siempre le proporcionamos información y consejo profesional en su elección de los formatos de perforación y en los materiales para optimizar sus procesos y sus costes. El diseño de la malla incide en el flujo del aire y el flujo del aire incide directamente en el grado de secado. Nosotros podemos hacer a medida cualquier diseño que desee.



Agujeros puente

Mallas para secado de suelos

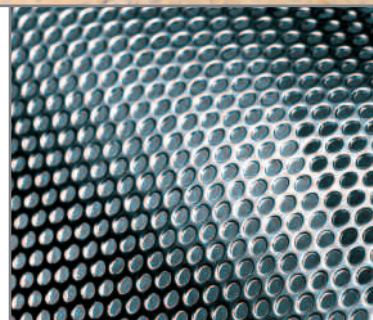
RMIG produce mallas de alta calidad con objeto de combinar sus necesidades con la última tecnología en perforación, para optimizar los costes de producción

Mallas de RMIG utilizadas para los canales de secado de granos



Secado en silo

*Agujeros redondos,
acero galvanizado*



Secado de suelos



Almacenamiento óptimo

El secado de grano es un paso crítico en la preparación de los cultivos para su almacenamiento. El proceso de secado y enfriamiento previene la germinación de semillas e inhibe el crecimiento bacteriano.

El aire desplaza la humedad del grano, y el mayor índice de velocidad del aire proporciona mayores índices de secado.

La capacidad de una malla para mover el aire a través del grano dependerá del diseño de la misma.

Mallas de separación y clasificación

Proceso de alta precisión

¡En el complejo proceso de separación, la calidad de la perforación es extremadamente importante, si se quiere obtener calidad y eficiencia en el producto final! Por tanto, la precisión, eficiencia y los niveles restringidos de tolerancias son comunes en todas nuestras soluciones, seguidas de un servicio y consejo profesional. Ofrecemos una variedad de mallas que hacen que la uniformidad en el tamaño y la forma de todos los cultivos sea eficiente en el coste. Esto podría incluir tablas de gravedad, cilindros rotacionales o acanala-dos y mallas de clasificación al largo.



Agujeros para cribado, redondo.



Agujeros para cribado, planos.

Mallas para cribado RM-más agujeros por m2

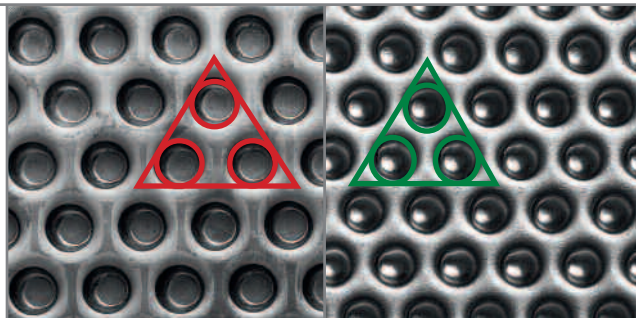
Las chapas RM Trieur son unas de las más importantes componentes dentro de la maquinaria especializada que clasifica/ordena el grano y las semillas, o las separa de cuerpos extraños. Para obtener el mejor resultado, la forma correcta de los agujeros es vital. Podemos enviar chapas con casi todos los tamaños de agujeros-redondo, plano o combinado. Además, las chapas se pueden suministrar en plano para cortarse a medida o en cilindros enrollados y soldados. Ofrecemos el Trieur en acero al carbono e inoxidable.

El lavado de la semilla

Malformado, decolorado, germinado, roto, contaminado con otras sustancias o grano enmohecido en los lotes de las semillas, puede impactar severamente en la calidad de las mismas, la viabilidad y su vigor incidiendo consecuentemente en su valor en el mercado.

Clasificación de la semilla

para el procesado de la semilla comercial, los granos de semilla deberían tener un tamaño y un peso uniformes. Una variedad de equipos comerciales (mencionados anteriormente) pueden ser utilizados para lograr la uniformidad en el tamaño y la forma del grano.

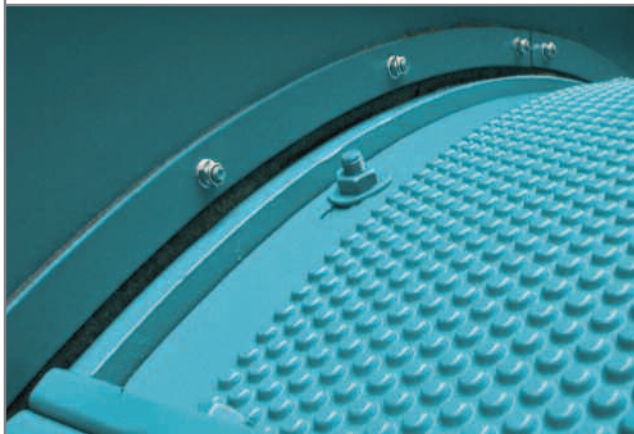


Otros

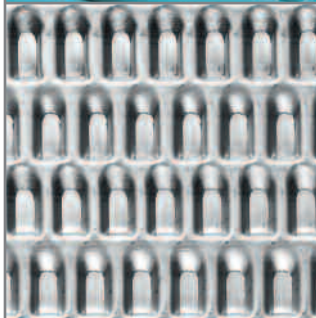
RMIG

¡RM Trieur está desarrollado con el mínimo espacio entre agujeros para propiciar el máximo grado de tamizado/ordenado por metro cuadrado para maximizar la productividad de su equipo!

- **Máximas celdas por m2**
- **Calidad de control extendida en las celdas para asegurar las tolerancias y la vida de las mallas.**



Cilindro Trieur



Mallas para el clasificado de arroz en acero Inoxidable

Chapa de molinería

Máxima producción

RMIG es especialista en la producción de chapa de molinería. Podemos ofrecer mallas con la máxima área abierta para obtener la máxima producción y vida del producto. RMIG puede ofrecer la mayor variedad mundial de mallas y tamaños a precios competitivos. Ofrecemos dos tipos diferentes de perforados diseñados para optimizar la producción y la vida de su malla, agujero redondo normal y Perfocon.

- Ejemplo: Agujero redondo de perforación tipo molinería con la máxima área abierta y espesor de la chapa desde tamaños de agujero de 2 mm en adelante.
- Ejemplo: Perfocon desde un tamaño de agujero de 0,20 mm a 2.0 mm en espesor hasta 2.0 mm.

Perforcon - perfección en el procesamiento

Único para RMIG es el producto especial Perfocon que ofrece agujeros de contornos especiales que permiten una salida sencilla de partículas a través de la malla incluso en agujeros pequeños y espesores grandes. Un producto único para obtener un resultado perfecto en el proceso de la molienda.

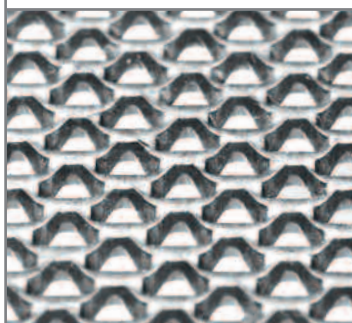
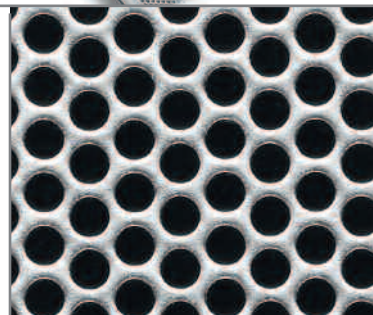
Técnicas especiales de producción permiten que una chapa sea producida con un espesor mayor varias veces el diámetro del agujero. Ofrecemos Perfocon en acero al carbono, galvanizado e inoxidable.

- Ejemplo: Malla Perfocon con un tamaño de agujero de 0.2 mm en 1.0 mm en acero inoxidable.

Chapa de molinería

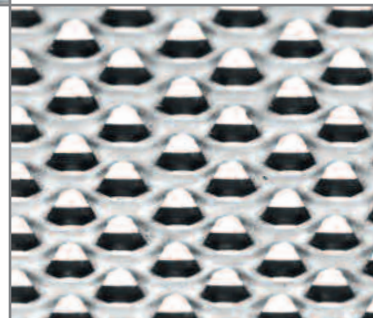


Agujeros redondos en material de 3 mm de espesor con paso 4 mm
= 51% de área abierta.



Perfocon - parte delantera

Perfocon - parte trasera



Diseño para chapa tipo molinería

Hay muchas formas de reducir el tamaño de la partícula de los granos de cereal para ingredientes en alimentación. Una de las formas más comunes es utilizar un molino del tipo triturador de martillo. El área abierta de una malla para molinería determina el tamaño de la partícula y la efectividad de su clasificación. La malla debe ser diseñada para mantener su integridad y proporcionar la máxima área abierta posible. Las aberturas de la malla (agujeros) que están alineados a 60 grados al formato tres bolillo optimizan el área abierta a la vez que mantienen la dureza de la malla.



Malteado

Suelos para malteado RMIG

RMIG produce mallas de alta calidad que son fiables y eficaces para el proceso de malteado.

Podemos ofrecer mallas de acuerdo con sus especificaciones en acero inoxidable producidas con un equipo de alta velocidad y gran precisión para asegurar la calidad óptima y la eficiencia productiva.



Agujeros largo-redondo 1.75x20.0 mm en 1.5 acero inox.

Mallas fabricadas a medida para cualquier tipo de cultivo

Después de muchos años en el negocio del procesamiento, hemos desarrollado una amplia gama de mallas de alto rendimiento para todo tipo de cultivos. Además, siempre seremos capaces de cumplir con sus demandas con soluciones a medida que incluyen más de 30.000 formatos a su disposición. Como su acompañante leal, siempre procuraremos proporcionarle la solución óptima.

El mayor stock en el mundo

Si tiene necesidad de cualquier tipo de malla, contacte con nosotros y será probable que tengamos lo que necesita en nuestro stock. ¡Usted dispone de gran variedad a los precios más competitivos! Tan sólo pida cualquier tipo de malla, compruebe nuestra web www.rmig.com, o contacte con su representante local.

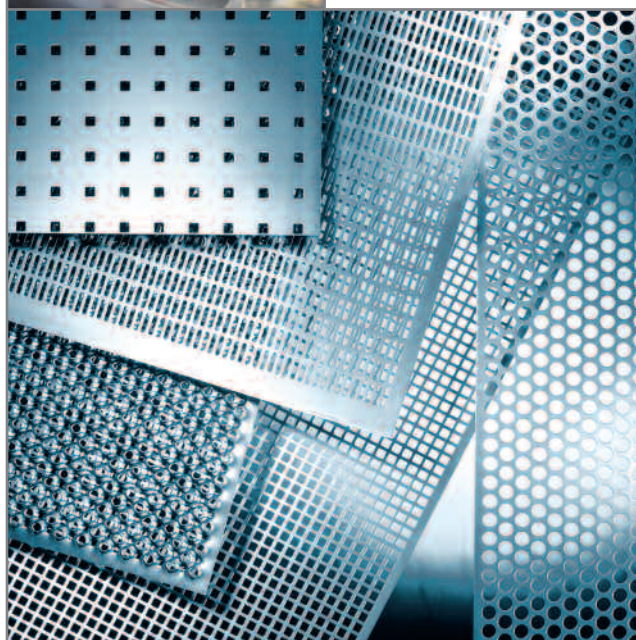
- Ejemplo: malla en stock 2,000 x 1,000 x 2.0, agujero redondo 2.5 mm, paso 4 mm = 35,4% área abierta.



Suelo de malteado



Chapas de stock



Control total en todo momento

El malteado es un proceso complejo que requiere control total en cada paso desde hacer que los granos del cereal germinen a través de su remojo en agua, hasta detenerlos rápidamente para evitar una excesiva germinación, mediante el secado/calentamiento de los mismos con aire caliente. Las chapas perforadas son utilizadas durante todo el proceso.



www.rmig.com

Alemania | RMIG GmbH | Hallesche Strasse 39 | 06779 Raguhn

Tel. +49 34 906 50 0 | Fax +49 34 906 20 202 | info.de@rmig.com

Alemania | RMIG Nold GmbH | Am Katzloch 1 | 64589 Stockstadt/Rhein

Tel. +49 6158 821 0 | Fax +49 6158 821 200 | info.nold@rmig.com

Austria | RMIG Lochbleche GmbH | Aumühlweg 21/114 | 2544 Leobersdorf

Tel. +43 2256 62482 | Fax +43 2256 62482 334 | info.at@rmig.com

Bélgica | RMIG nv/sa | Victor Bocquéstraat 11/1 | Industrieterrein Noord IV | 9300 Aalst

Tel. +32 53 76 77 40 | Fax +32 53 76 77 49 | info.be@rmig.com

Dinamarca | RMIG A/S | Industriparken 40 | 2750 Ballerup

Tel. +45 44 20 88 00 | Fax +45 44 20 88 01 | info.dk@rmig.com

Dinamarca | RMIG A/S | Bodevej 4 | 8700 Horsens

Tel. +45 87 93 44 00 | Fax +45 87 93 44 01 | info.dk@rmig.com

España | RMIG Perforación, S.A. | P.I. Igeltzera | Barrikako Bide Kalea 4 | 48610 Urduliz

Tel. +34 94 676 00 61 | Fax +34 94 676 01 07 | info.es@rmig.com

Francia | RMIG S.A.S. | 12, rue André Citroën | Z.A. des Grandes Terres | B.P. 314 | 69745 Genas Cedex

Tel. +33 4 72 47 43 43 | Fax +33 4 72 47 43 20 | info.fr@rmig.com

Holanda | RMIG bv | Kubus 120 | 3364 DG Sliedrecht

Tel. +31 184 491 919 | Fax +31 184 491 910 | info.nl@rmig.com

Inglaterra | RMIG Ltd | Adlington Court | Risley Road | Birchwood WA3 6PL | Warrington Cheshire

Tel. +44 1925 839 610 | Fax +44 1925 826 326 | info.uk@rmig.com

Italia | RMIG S.p.A. | Via Trasta, 3 | 16162 Genoa

Tel. +39 010 740 39 39 | Fax +39 010 740 39 00 | info.it@rmig.com

Noruega | RMIG | RM Perforering AS | Lillevarskogen 14 | 3160 Stokke

Tel. +47 33 33 66 66 | Fax +47 33 33 66 70 | info.no@rmig.com

Polonia | RMIG Sp. z o.o. | Ul. Ostrowska 460 | 61-324 Poznan

Tel. +48 61 8 676 650 | Fax +48 61 8 676 649 | info.pl@rmig.com

Suecia | RMIG Sweden AB | Västerångsvägen 1 | 542 22 Mariestad

Tel. +46 501 682 00 | Fax +46 501 184 31 | info.se@rmig.com

Suiza | RMIG AG | Industriestrasse 28 | 4601 Olten

Tel. +41 62 287 88 88 | Fax +41 62 287 88 80 | info.ch@rmig.com

